

ANTORCHAS ROBOT Y
AUTÓMATICAS **DINSE**
Refrigeradas por agua

TIG



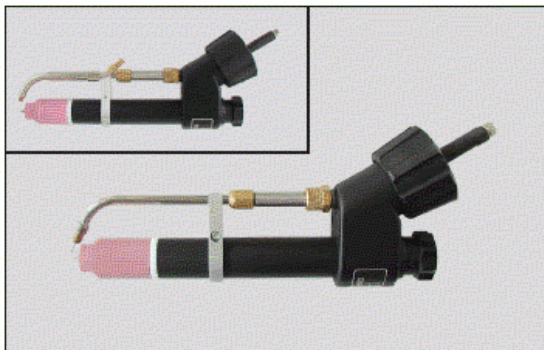
TOT-GARAI, S. L.

TELEFONO: 945 270188-99

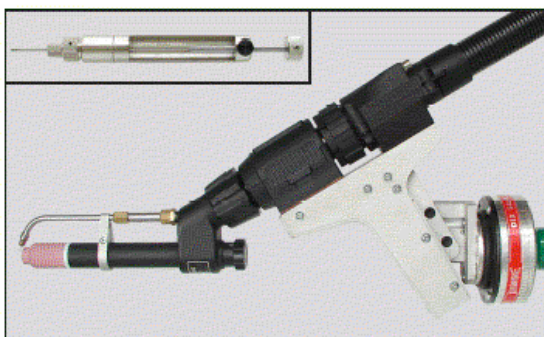
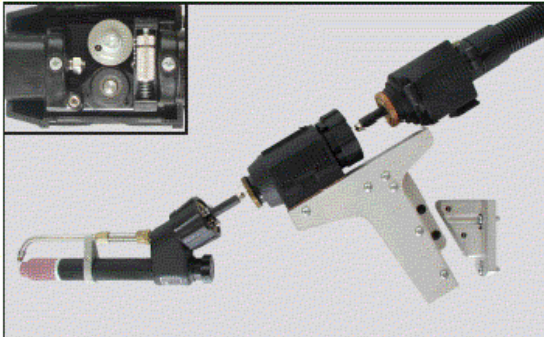
FAX 945 270331

E-mail: administracion@tot-garais.com
tecnico@tot-garais.com

Doble versión separada para
PUSH-PUSH



Cuello TIG con KD 400 y KDZ 400



Sistema de antorcha TIG con herramienta ajuste

DIX MEPTTZ 600

Datos técnicos (DIN EN 60 974-7):

Cuellos:	DIX TETZ 400
Sistema aportación	DIX KD 400 DIX KDZ 400 (refrigerado por agua)
Ciclo de uso	400A / 100% (AC/DC)
Diámetro electrodo:	1'6 – 4'8 mm
Diámetro alambre:	0'8 – 1'2 mm
Herramienta ajuste	DIX EL 400

Sistema:

- Sin pérdidas de gas debido a conducto gas independiente
- Ajuste de electrodo con herramienta de ajuste
- TCP alcanzable mediante conjunto ajuste mecánico fijo o graduable
- Desconector de seguridad preciso
- Cambio de herramientas con estación de depósito

Aplicación:

- Aceros sin aleación o de baja aleación
- Aceros con altas aleaciones
- Aleaciones de aluminio, magnesio, cobre y níquel
- Desde medianos hasta grandes espesores de material



TOT-GARAI, S. L.

Equipamiento serie

ANTORCHAS PARA SISTEMAS ROBOT Y AUTOMÁTICOS

Refrigeradas por agua

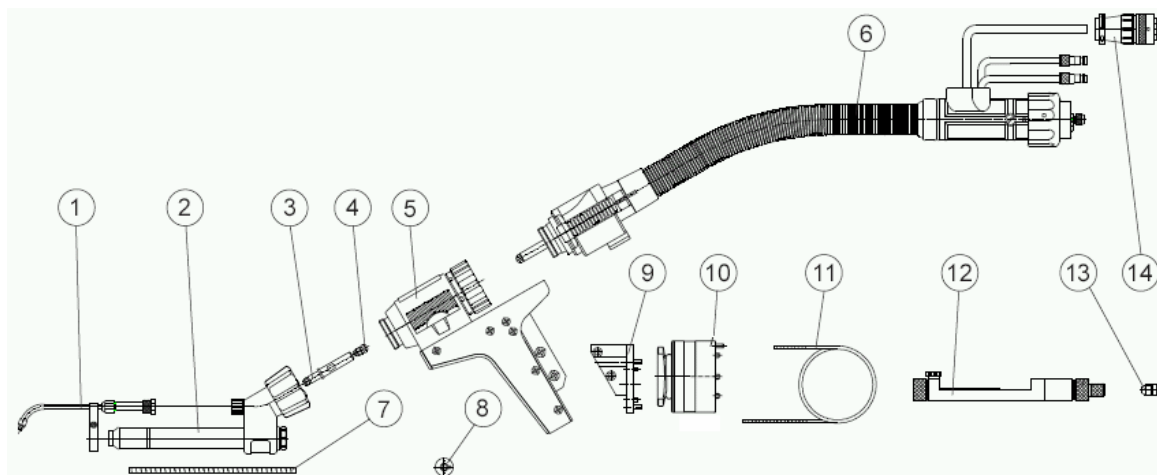
TIG

Versión PUSH-PUSH

DIX MEPTTZ 600

Cuello

DIX TETZ 400



Pos.	Descripción	Dimensión	Codificación
1	Elementos aportación		DIX KD 400
2	Cuello, compl.	0°	DIX TETZ 400
3	Pieza conexión, TEPTZ		DIX TEPS 400
4	Cierre sirga		DIX MEP 152
5	Ajuste-cuerpo conexión (con motor integrado sin rodillo arrastre)		DIX MEP 200
6	Antorcha, sin cuello	1'2 m	DIX MEPTTZ 600-1'2 SAZ
	Antorcha, sin cuello	1'4 m	DIX MEPTTZ 600-1'4 SAZ
	Antorcha, sin cuello	2'0 m	DIX MEPTTZ 600-2'0 SAZ
7	Sirga	ø2'2 mm/0'3m	DIX DS 4/2'2-0'3
8	Rodillo arrastre(para acero)	ø1'0 mm S	DIX MEP 322-1'0 S
9	Pletina intermedia		DIX HA 301
10	Desconector seguridad	ø78'5/65 mm	DIX SAS 200
11	Sirga	ø2'9 mm/1'7 m	DIX DS 4/2'9-1'7
	Sirga	ø2'9 mm/1'9 m	DIX DS 4/2'9-1'9
	Sirga	ø2'9 mm/2'5 m	DIX DS 4/2'9-2'5
12	Herramienta ajuste		DIX EL 400-3'2
13	Tuerca cierre (para ajuste tungsteno con herramienta)		DIX SH 400 - 3'2
14	Conector electrónico (para devanadores Dinse)		DIX MEX 100

Equipamiento estándar con electrodo diámetro 3'2 mm con tobera diámetro 12'5 mm, DIX GD 408, y rodillo 1'0 mm diam. Variaciones sobre el equipamiento estándar bajo pedido.

