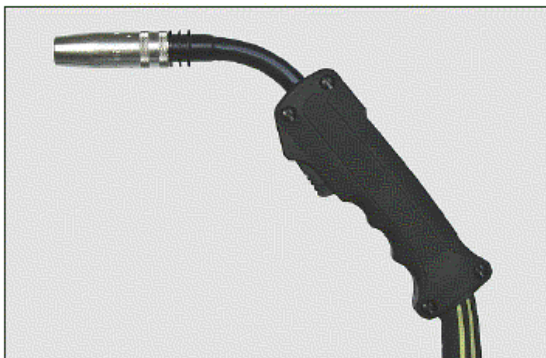




Refrigerada por gas

2 - 330



Modelo antorcha: DIX MML 2-330

Datos técnicos iguales que DIX MS 2-330

- ✓ Versión automática

Datos técnicos (DIN EN 60 9747):

Modelo de antorcha: DIX MS-330

Tobera: Rosca trapecoidal
Ciclo de uso
CO₂: 300A/60%
Mezcla gas: 270A/60%
Diámetro alambre: 0'9 – 1'2 mm

- ✓ Sin pérdidas de gas gracias a conducción independiente para gas de protección
- ✓ Aportación exacta de alambre mediante módulos de arrastre de hilo potentes

Modelo de antorcha: DIX MG 2-330

Datos técnicos iguales que DIX MS 2-330

Opciones:

- ✓ Interruptor para el control de diferentes procedimientos de soldadura
- ✓ Interruptor para la elección de programas de soldadura

Aplicación:

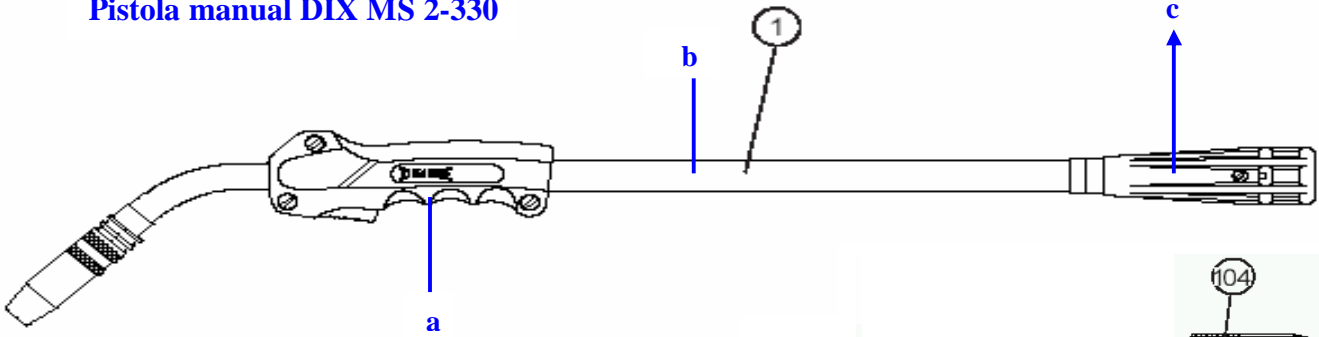
- ✓ Aceros sin alear o de baja aleación
- ✓ Aceros altamente aleados
- ✓ Aleaciones aluminio, cobre y níquel
- ✓ Desde pequeños a medianos espesores de material



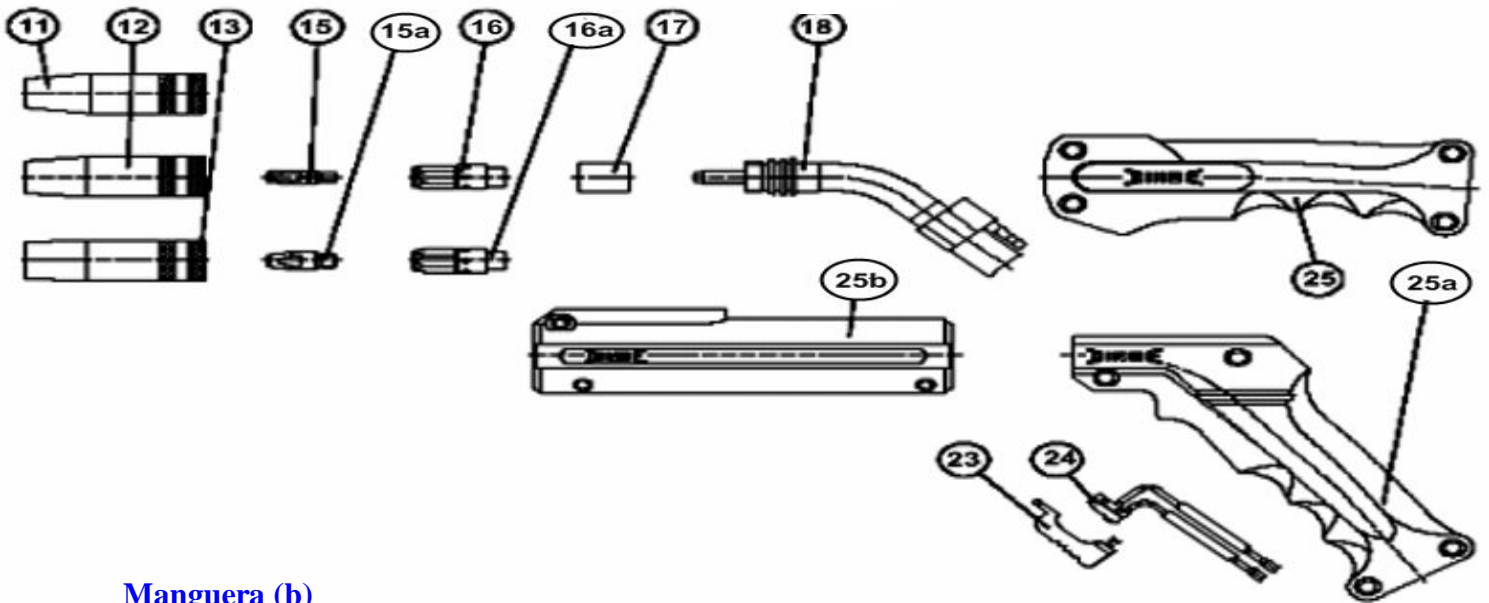
TOT-GARAI, S. L.



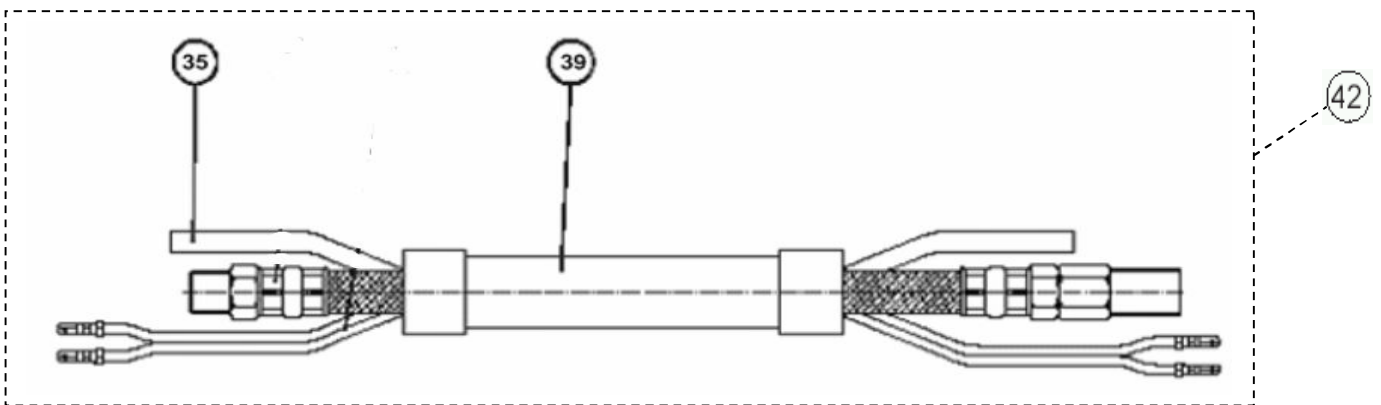
Pistola manual DIX MS 2-330



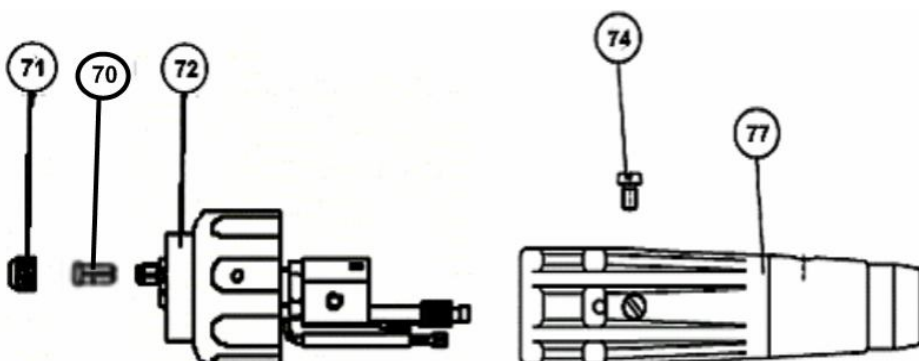
Cuello MS 330 y empuñadura(a)



Manguera (b)



Parte trasera (c)



Herramientas

