

ANTORCHAS ROBOT Y
AUTÓMATICAS **DINSE**
Refrigeradas por agua

TIG



TOT-GARAI, S. L.

TELEFONO: 945 270188-99

FAX 945 270331

E-mail: administracion@tot-garais.com
tecnico@tot-garais.com

Versión separada



DIX METTZ 600

Datos técnicos (DIN EN 60 974-7):

Cuellos: DIX TETZ 400

Ciclo de uso 400A / 100%

Diámetro electrodo: 1'6 – 4'8 mm

Herramienta ajuste DIX EL 400



Sistema:

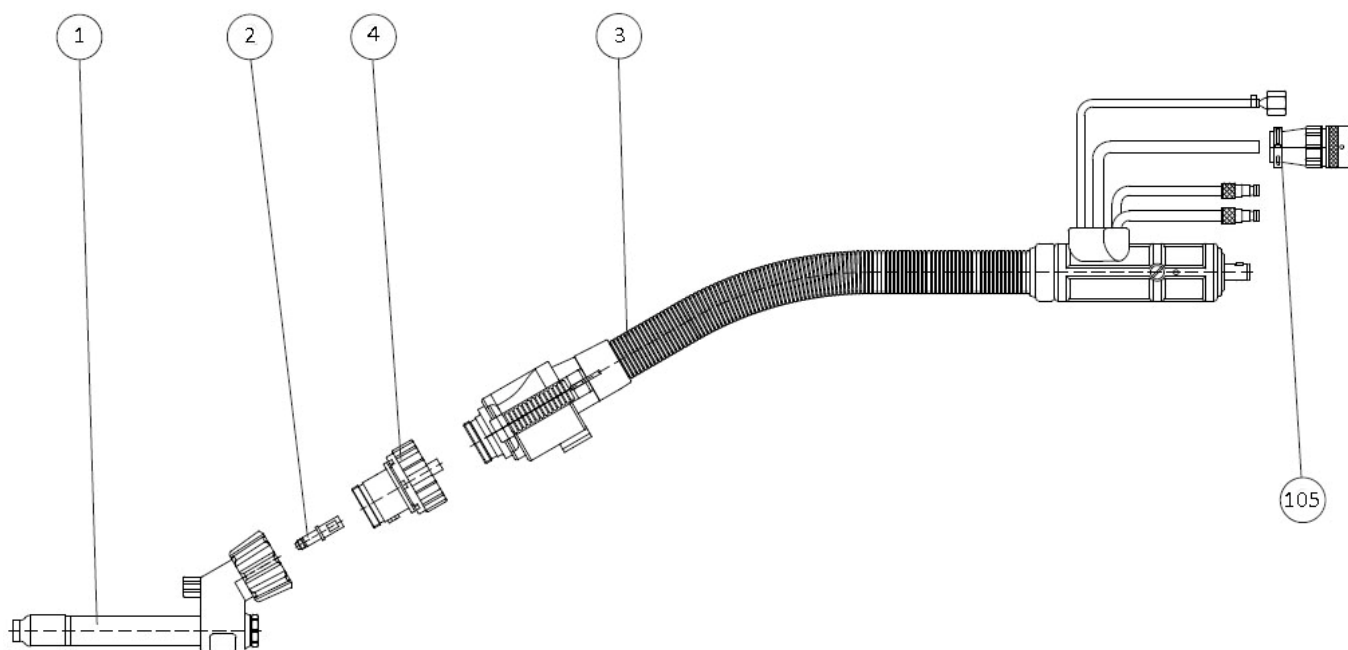
- Sin pérdidas de gas debido a conducto gas independiente
- Ajuste de electrodo con herramienta de ajuste
- TCP alcanzable mediante conjunto ajuste mecánico fijo o graduable
- Desconector de seguridad preciso
- Cambio de herramientas con estación de depósito



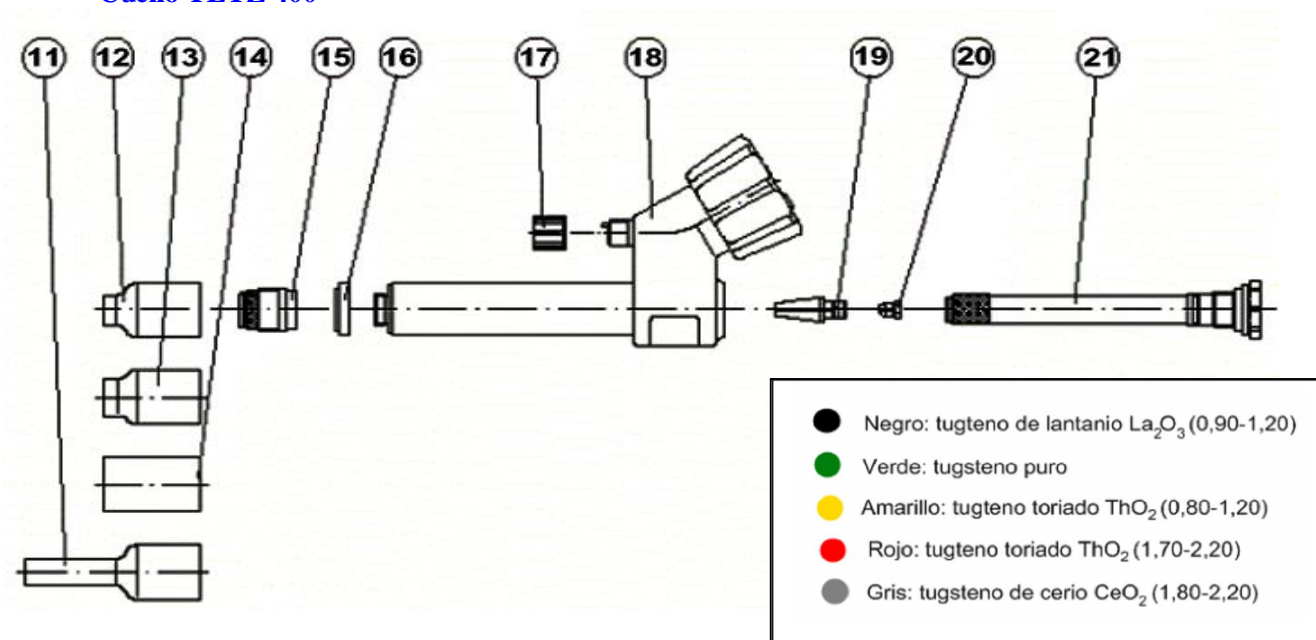
Aplicación:

- Aceros sin aleación o de baja aleación
- Aceros con altas aleaciones
- Aleaciones de aluminio, magnesio, cobre y níquel
- Desde medianos hasta grandes espesores de materia

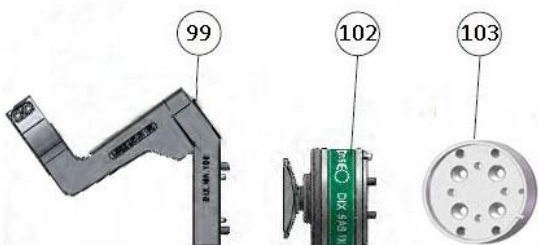
Antorcha completa DIX METZ 600 con cuello TIG DIX TETZ 400



Cuello TETZ 400



Accesorios



Herramientas

